

# Acceso a asistencia médica y denuncias por violencia de género

CAOIMHE RICE

(UNIVERSITY OF BRISTOL)

JUDIT VALL CASTELLO

(UNIVERSITAT DE BARCELONA & IEB)

# Antes de la reforma

Hasta 2012 la cobertura es universal

Los irreg. tienen acceso a los mismos servicios que la población nativa

Único requisito estar empadronado (simple y útil para otros temas como la educación)

# La reforma

## Objetivo

- Ahorrar recursos y evitar el “turismo sanitario”

## Contenido

- Restricción del acceso gratuito al servicio público de salud
- Las personas pierden la tarjeta sanitaria si no tienen un permiso de residencia (trabajo o recursos suficientes)

## Excepciones

- Emergencias médicas en caso de enfermedad grave o accidente
- Embarazo, parto y post-parto
- Personas menores de 18 años

# Impacto potencial

Población  
afectada

- El Gobierno informa que 873.000 tarjetas sanitarias habían sido canceladas (13.87% de la pob.inm. & 1.86% de la pob.total en 2012)

Preocupación  
sobre los efectos

- ONG han expresado su preocupación por los efectos negativos sobre la salud

Médicos del  
Mundo/REDER

- Problemas potenciales de tuberculosis, infecciones por VIH (Grecia) y problemas de salud mental (The Lancet, 382, Dec 2013)

# Diferencias entre CCAA

	Rank	Region	Date alternative program implemented	Intensity of treatment score
Least intensely treated regions	1	Asturias	01/09/2012	22.5
	2	Catalonia	01/09/2012	30.5
	3	Galicia	31/08/2012	31.5
	4	Basque Country	01/07/2012	35.5
	5	Navarra	25/02/2013	0
	6	Aragon	19/03/2013	32.5
	7	Andalucia	06/06/2013	19.5
	8	Extremadura	15/07/2013	33.5
	9	Valencia	31/07/2013	29.5
	10	Canary Islands	16/08/2013	31.5
	11	Cantabria	25/11/2013	31.5
Most intensely treated regions	12	Madrid	-	60
	13	Balearic Islands	-	71
	14	Murcia	-	90
	15	Rioja	-	100
	16	Castilla y Leon	-	100
	17	Castilla La Mancha	-	100

# La teoría

## Violencia de género y búsqueda de ayuda

- ▶ La teoría de negociación
  - Hay un umbral para abandonar
  - Opciones alternativas son importantes.
- ▶ Comportamiento búsqueda de ayuda
  - mujeres tienen varios métodos de lidiar con violencia
- ▶ Acceso de atención médica es importante para acceso de servicios de violencia de género.

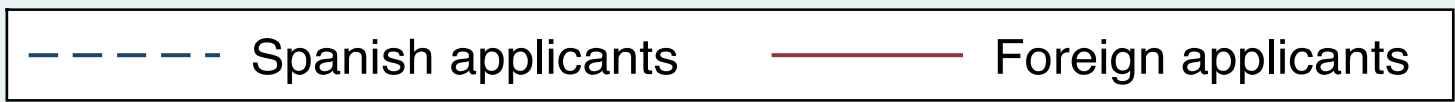
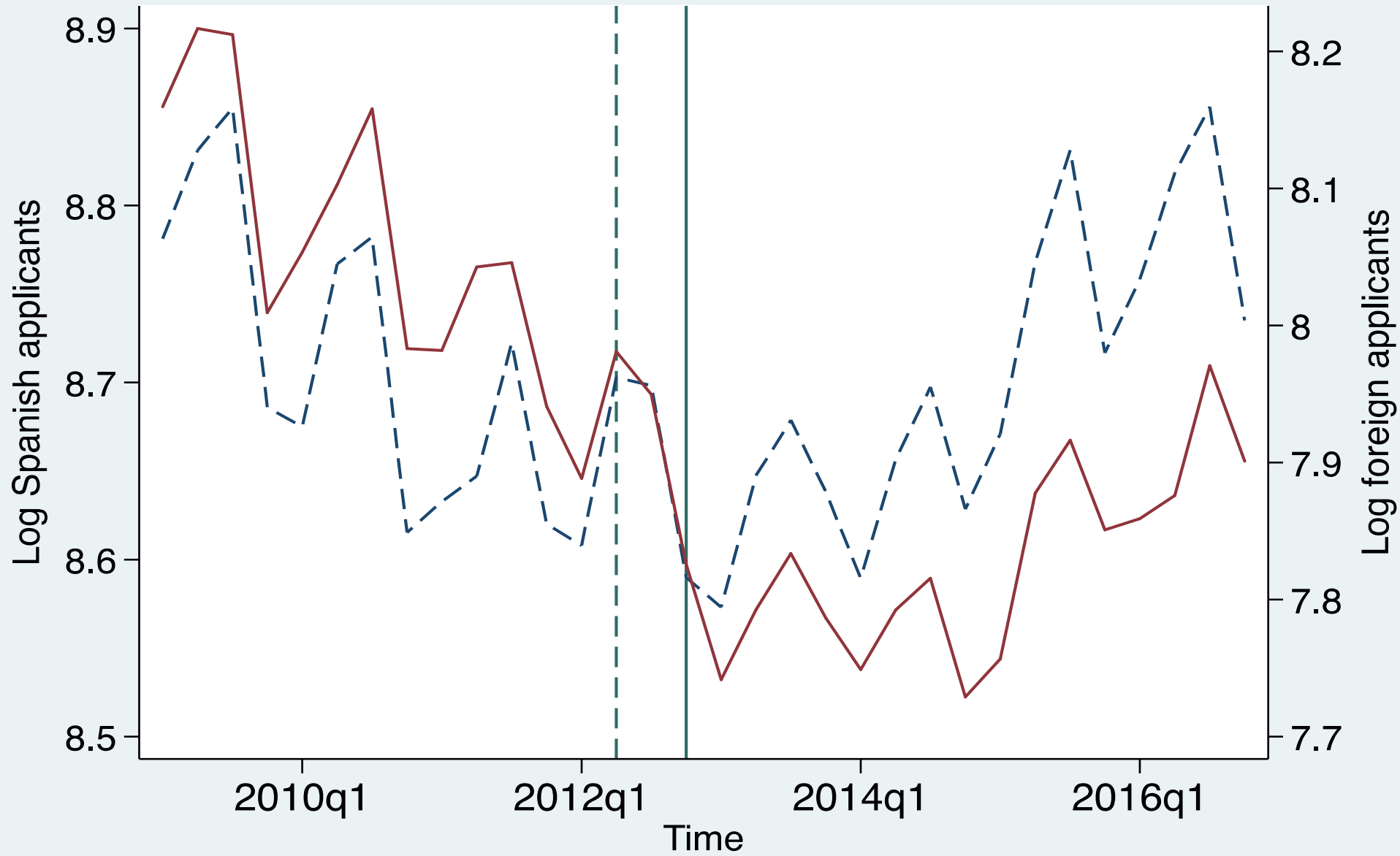
## La teoría capital humano

- ▶ Si tiene más capital humano,
  - tiene más opciones alternativas
  - y sufre menos violencia en general.
- ▶ La salud y atención médica son importantes aportaciones para capital humano
- ▶ No tiene acceso a la asistencia médica
  - hay menos opciones alternativas
  - no se arriesgan a denunciar a sus parejas

# Datos

- ▶ Poder Judicial
- ▶ Ministerio de Sanidad, Servicios Sociales e Igualdad
- ▶ Observatorio sobre la violencia de género
- ▶ Número de denuncias por violencia de género para españolas y extranjeras en cada trimestre y cada CCAA
- ▶ De 2009 trimestre 1 a 2016 trimestre 4.

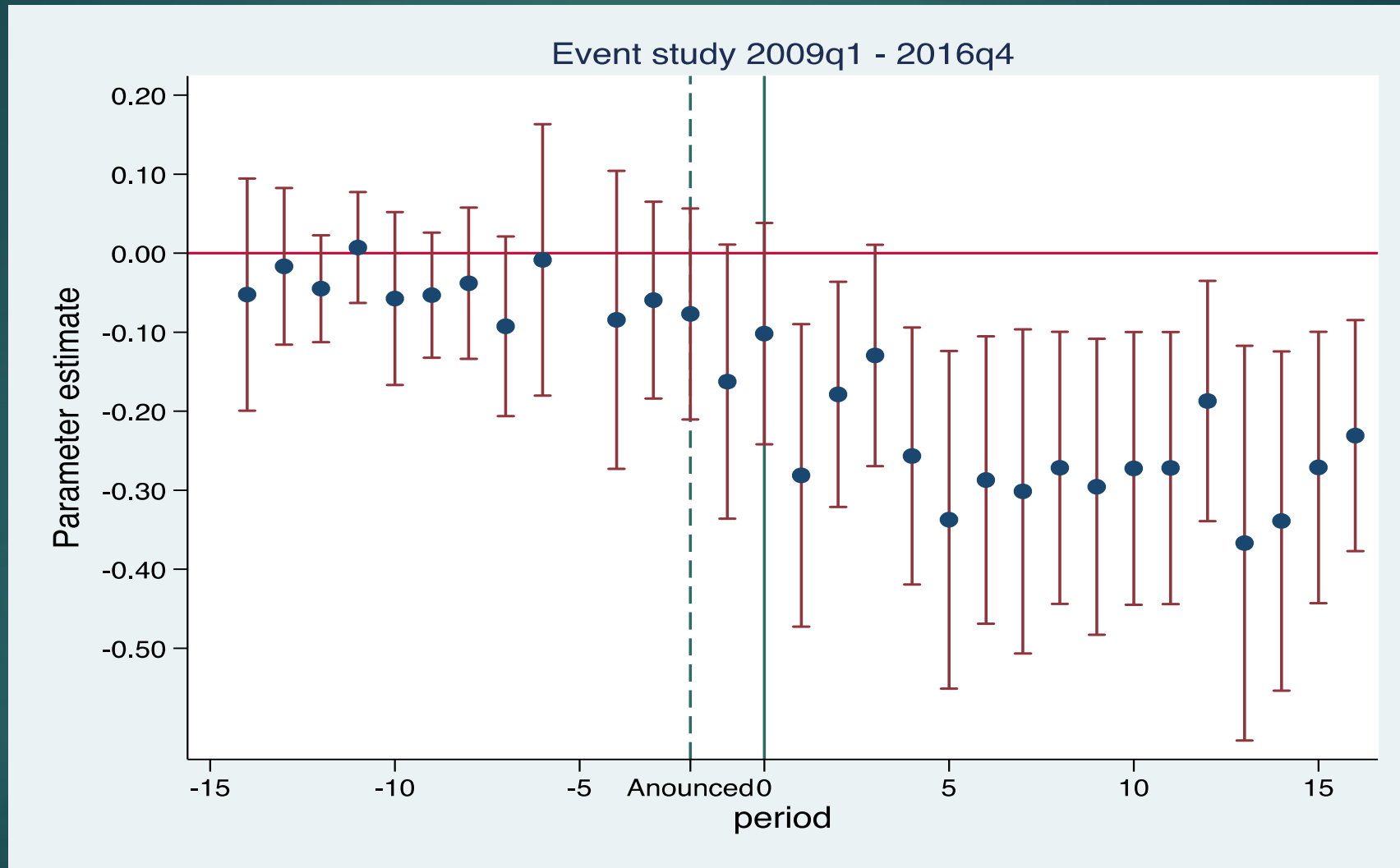
VARIABLES	Mean	SD	Min	Max
<b>Spanish</b>	N=544			
Applicants	355.1	(355.5)	14	1731
Applicants/ 10,000 women	3.348	(1.342)	1.166	8.450
Ln(applicants)	5.373	(1.050)	2.639	7.456
Female population	1,008,493	(876,305)	114,040	3,114,135
Ln(female population)	13.45	(0.890)	11.64	14.95
Female unemployment rate	20.15	(7.071)	8.010	38.98
<b>Foreign</b>	N= 544			
Applicants	165.3	(181.3)	5	887
Applicants/ 10,000 women	15.98	(5.619)	2.167	34.58
Ln(applicants)	4.554	(1.071)	1.609	6.788
Female population	113,771	(122,849)	12,354	421,265
Ln(female population)	11.06	(1.109)	9.422	12.95
Female unemployment rate	32.05	(8.508)	5.430	68.15





	WOLS	Log	Higher intensity	Lower intensity
<b>Variables</b>	Applicants/ 10,000 pop.		Ln(Applicants)	
Foreign dummy	10.95*** (0.000)	0.428 (0.370)	0.190 (0.538)	0.742 (0.649)
Post-treatment dummy	-0.0567 (0.168)	0.0361 (0.0347)	0.0726 (0.0792)	0.00314 (0.0101)
Foreign*post interaction	<b>-1.653**</b> <b>(0.671)</b>	<b>-0.168***</b> <b>(0.0541)</b>	<b>-0.212***</b> <b>(0.0682)</b>	<b>-0.0742</b> <b>(0.0809)</b>
ln(female population)		0.550*** (0.200)	0.276 (0.343)	0.589*** (0.000)
Female unemployment rate	0.0834 (0.0801)	0.0134** (0.00646)	-0.000513 (0.00434)	0.000955 (0.00258)
<b>Estimated % change<sup>†</sup></b>		<b>-15.6%***</b>	<b>-19.3%***</b>	<b>-7.5%</b>
Observations	1,088	1,088	384	256
Adjusted r2	0.867	0.949	0.948	0.968
Region Specific Linear Trend	No	No	No	No
Regression timespan	2009q1 - 2016q4	2009q1 - 2016q4	2009q1 - 2016q4	2009q1 - 2016q4
Number of Regions	17	17	6	4

# Event study



# Discusión

- ▶ La eliminación del acceso a la atención médica reduce el comportamiento de buscar ayuda entre las víctimas de la violencia de género
- ▶ Afecta un grupo especialmente vulnerable como son las mujeres inmigrantes ilegales
- ▶ Efectos colaterales de las políticas públicas
- ▶ Importante en el contexto actual de aumento de las migraciones y crisis de refugiados